

セットアップガイド

- かならず本書を読んでから正しく安全に使用してください。また、本書は保証書をかねていますので、読んだ後も大切に保管しておいてください。
- 本書で使用している画像の一部は、はめ込み合成分です。
- 本書で使用している画像は実際の画面とは異なる場合があります。
- セットアップについて困ったときはサポート情報を確認してください。

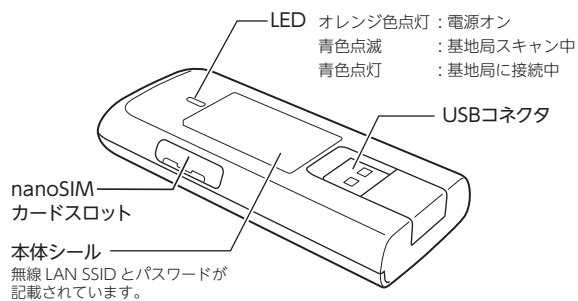
内容品

お使いになる前に、すべての内容品が同梱されていることを確認してください。不足や異常がある場合は、購入から2週間以内に弊社ユーザーサポートセンターにご連絡ください。

※SIMカードは別途ご準備いただく必要があります。

- 本体
- USB延長ケーブル
- 固定用面ファスナー 2個
- セットアップガイド 兼 製品保証書 (本書)

各部の名称



工場出荷時の設定

項目	出荷設定
設定ツールアドレス	192.168.0.1
無線LAN設定	
SSID	MT110_xxxx 本体シールに記載されています。
セキュリティ設定	パスワード： 本体シールのKEY欄に記載されています。 セキュリティ：WPA2-PSK (AES)
管理設定	
ユーザー名	admin
パスワード	admin

本製品の概要

本製品を パソコンとUSB接続することで、LTEネットワークでのデータ通信が可能になります。また、本製品はモバイル無線LANルーターにもなり、パソコンやスマートフォンなどを無線LANで接続することで、インターネットを楽しむことができます。

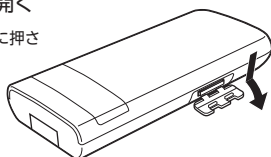


※LTEネットワークでインターネットに接続するには、SIMカードを提供する通信事業者との契約が別途必要になります。

SIMカードを取り付ける

1. カードスロットカバーを開く

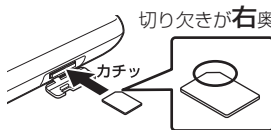
nanoSIMカードスロットカバーを、下に押さへながら手前にゆっくり開きます。



nanoSIMカード脱着防止のため、カバーの開閉を固くしています。ツメを怪我しないようご注意ください。固くて開けれない場合は、ピンセット等の先をカバーと本体の隙間に入れて開いてください。

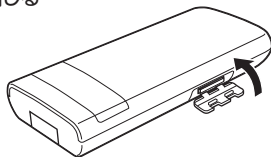
2. SIMカードを挿入する

nanoSIMカードのIC端子部分を上にして、カチッと音がするまで挿入します。



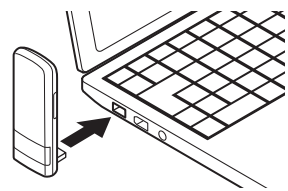
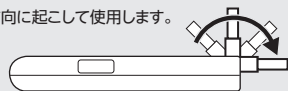
3. カードスロットカバーを閉じる

nanoSIMカードスロットカバーをゆっくり閉じます。



パソコンにUSB接続する

パソコンと接続するときは、本製品のUSBコネクタを矢印の方向に起こして使用します。



本製品を電源供給が可能なUSBポート(パソコン、USB-ACアダプター、モバイルバッテリーなど)に接続します。

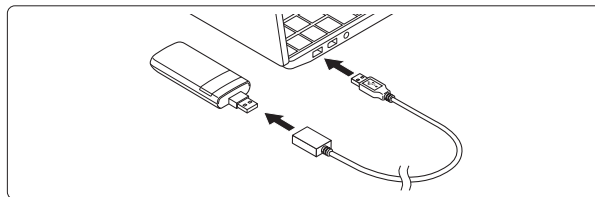
本製品の電源がオンになり、使用可能になります。

※本製品を持ち運ぶときは、パソコンから取り外し、USBコネクタを倒してください。パソコンに接続したままやUSBコネクタを起こしたまま持ち運ぶと、USBコネクタなどに誤って強い力が加わり、故障の原因となります。

インターネット接続を切断するには、本製品を USB ポートから取り外すか、パソコンの電源をオフにします。

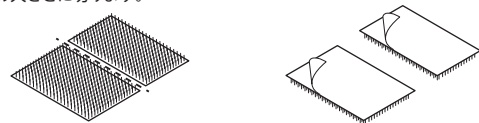
■ USBポートに直接接続するのが難しいときは、付属のUSB延長ケーブルを使用してください。

付属のUSB延長ケーブルの使用例

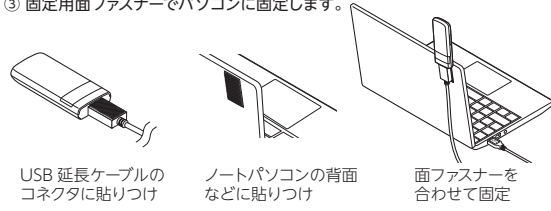


付属の固定用面ファスナーの使用例

- ① 固定用面ファスナーをお好みの大きさに切ります。
- ② 背面のシールをはがします。



- ③ 固定用面ファスナーでパソコンに固定します。



USB 延長ケーブルのコネクタに貼りつけ ノートパソコンの背面などに貼りつけ 面ファスナーを合わせて固定

設定ツールで アクセスポイント名 (APN) 設定を行う

本製品に接続したパソコンやWi-Fi対応機器から本製品の機能を設定できます。使い方についての詳細は、設定ツールのヘルプを参照してください。

■ 設定ツールを使用する

SIMカードを取り付けた後、インターネットに接続するためには、設定ツールでアクセスポイント名 (APN) 設定を行う必要があります。

- 1 Webブラウザを起動し、アドレス入力欄に「192.168.0.1」と入力します。※工場出荷時、アドレスは 192.168.0.1 が設定されています。



- 2 設定ツールのホーム画面で「ユーザー名」と「パスワード」を入力して、「ログイン」をクリックします。※工場出荷時、ユーザー名とパスワードは「admin」が設定されています。



- 3 設定ツールの「設定」→「モデム設定」画面で、ご使用のSIMカードのアクセスポイント名 (APN) 情報に基づいて、「アクセスポイント名 (APN) 設定」を行います。



Wi-Fi対応機器と無線LAN接続する

■ iPad/iPhoneを無線LAN接続する場合

- 1 iPad/iPhoneを起動して、ホーム画面で「設定」→「Wi-Fi」をタップします。※「Wi-Fi」がオンになっていない場合は、オンにします。



- 2 「ネットワークを選択」で、本製品の「SSID」(MT110_xxxx)をタップします。※SSIDは本体シールに記載されています。



■ Android端末を無線LAN接続する場合

- 1 Android端末を起動して、メニューから「設定」をタップし、「無線とネットワーク」の「Wi-Fi」をタップします。※「Wi-Fi」がオンになっていない場合は、オンにします。

- 2 一覧から、本製品の「SSID」(MT110_xxxx)をタップします。※SSIDは本体シールに記載されています。



- 3 パスワードに本製品のパスワードを入力し、「接続」をタップします。※工場出荷時のパスワードは、本体シールのKEY欄に記載されています。



※接続方法はお使いのAndroid端末によって異なります。詳しくは、お使いのAndroid端末の取扱説明書で確認してください。

USB接続モードの動作環境

Windows	対応OS	Windows 10 Home/Pro Windows 8.1 / Windows 8.1 Pro 各日本語版 (32bit/64bit版)
Mac	対応機種	2013年以降発売の Mac Pro 2011年以降発売の MacBook Air / MacBook Pro / iMac / Mac mini
	対応OS	OS X El Capitan (10.11) macOS Sierra (10.12) macOS High Sierra (10.13) macOS Mojave (10.14) macOS Catalina (10.15) macOS Big Sur (11.2)

ハードウェア仕様

外形寸法	約 93 mm(L) x 39 mm(W) x 14 mm(H) ※突起部を除く
質量	約 42 g
使用環境	許容動作温度 0℃～35℃ 許容動作湿度 5～95% RH (結露なきこと)
インターフェース	USB Type-A
対応 SIM カード形状	nanoSIM
通信	LTE 対応周波数 2.1GHz、1.8GHz、900MHz、800MHz 対応バンド B1、B3、B8、B18、B19
	無線 LAN IEEE 802.11b/g/n 周波数帯 2.4GHz 帯 セキュリティ WPA2-PSK (AES)
データ通信速度	LTE 下り 最大 150Mbps、上り 最大 50Mbps

※通信速度は、送受信時の技術規格上の最大値であり、実際の通信速度を示すものではありません。ベストエフォート方式による提供となり、実際の通信速度は、通信環境、ネットワークの混雑状況やご契約のSIMのサービス内容に応じて変化します。

