

モバイル テレビチューナー

型番 PIX-DT300N

セットアップガイド



本製品は地上デジタル放送を受信する機器です。Windows パソコン、タブレット、または Android 端末に専用アプリをインストールしてテレビを見ることができます。

内容品

- 本体
- アンテナ変換ケーブル
- microUSBケーブル
- セットアップガイド
兼 製品保証書(本書)

本書ではデジタル放送を視聴できるまでの手順を説明しています。かならず本書を読んでから正しく安全に使用してください。また、本書は読んだあと大切に保管しておいてください。



© 2017 PIXELA CORPORATION All rights reserved.

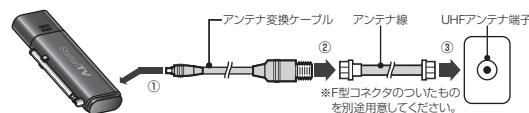
205000279-0

1. アプリのインストール

アプリの入手方法およびインストール方法については、下記のURLにアクセスして確認してください。

下記のURLにアクセス
<http://pixela.jp/pixdt300ndl>

2. アンテナ線を接続する



※アンテナ変換ケーブルを使用する場合、ロッドアンテナでの受信はできません。

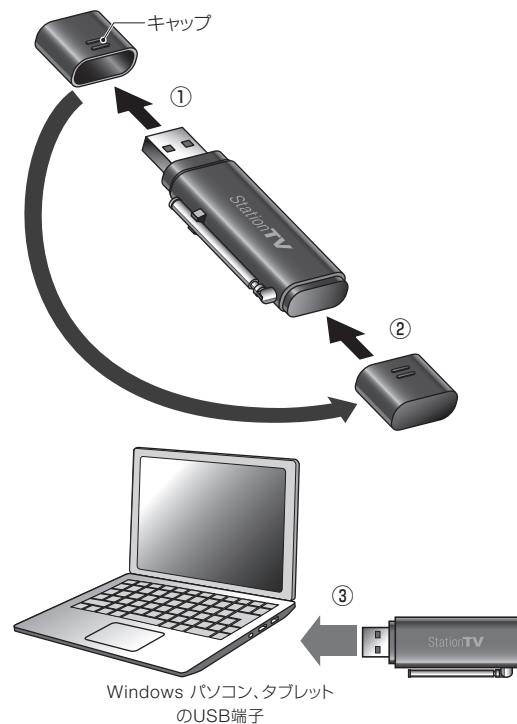
ロッドアンテナでの受信について

ロッドアンテナを使用する場合、アンテナ変換ケーブルを外し、ロッドアンテナを伸ばしてください。

地上デジタル放送のエリア内であっても、以下のような場所ではロッドアンテナで受信できない場合があります。

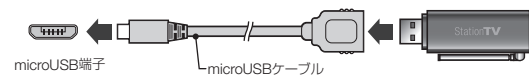
- 電波がさざぎられ、影響を受けやすい場所（屋内、地下街、ビルの間、山間部、高圧線や線路の近くなど）
- 電波塔から遠い場所または極端に近い場所
- 移動中の乗り物の中
- 初回設定で設定した地域と異なる場所（使用する場所が変わったときは、アプリの設定から再度チャンネルスキャンをしてください）

3. 本体と接続する



microUSB端子に接続する場合

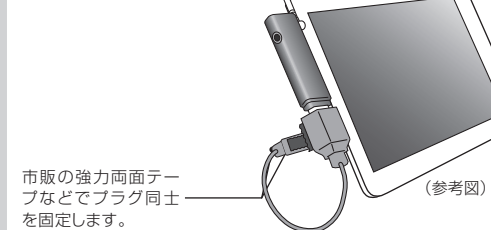
WindowsタブレットやAndroid端末など、接続する機器の端子がmicroUSB のときは、付属のケーブルを使用します。



microUSB端子に固定する場合

ケーブルや端子が傷つかないように注意してください。microUSBケーブルを使用すると、ケーブルや端子に負担がかかる場合があります。破損を防ぐために、両面テープなどを使って固定することをおすすめします。

スマホ・タブレットへの固定方法



市販の強力両面テープなどでプラグ同士を固定します。（参考図）

※接続する機器の画面を傷つけないようにロッドアンテナの取り扱いにご注意ください。

製品仕様

製品名・型番	モバイル テレビチューナー PIX-DT300N
外形寸法	約73.9mm(D)×22.1mm(W)×10.8mm(H) (アンテナ・キャップ・突起部除く)
質量	約18g
消費電力	350mW
受信放送	地上デジタルテレビ放送 (CATVパススルー対応)
アンテナ入力	ロッドアンテナ、 外部アンテナ入力端子(MCX)
取得規格	VCCI Class B
使用温度範囲	温度:5°C~35°C 湿度:20%~80%RH(結露無きこと)
インターフェース	USB 2.0

- この装置は、クラスB情報技術装置です。この装置は、家庭環境で使用することを目的としていますが、この装置がラジオやテレビジョン受信機に近接して使用されると、受信障害を引き起こすことがあります。本書に従って正しい取り扱いをしてください。(VCCI-B)
- 仕様および外観は、性能向上やその他の理由で予告なく変更される場合があります。

動作環境

Windowsの動作環境やAndroidの対応端末については下記を参照してください。

下記のURLにアクセス
<http://pixela.jp/pixdt300n>

安全上のご注意

本書では、安全にご使用いただくために次のような表示をしています。人や財産への危害、損害の発生を防ぐために表示の内容をよく理解し、本文をお読みください。

🚫 行為を禁止する記号 / **🗨️ 行為を指示する記号**

⚠️ 警告	
以下の注意事項は、火災・感電・破裂などにより、死亡または重症を負う可能性があることを示します。	
🚫	<p>以下のような場所で使用・保管しない。</p> <ul style="list-style-type: none">熱器具の近くや炎天下の車内などで高温になる場所 水や湯気などがかかる場所 振動や衝撃のある場所 強い磁力や静電気が発生する場所 ほこりや、湿気、油煙の多い場所 可燃性、爆発性、引火性のガスがある場所 傾斜しているなどで不安定な場所 小さなお子様の手が届く場所 直射日光が当たる場所（保管時） <p>破裂、発火、発煙、火災、感電および落下などによるけがや故障の原因になるおそれがあります。</p>
🗨️	<p>故障や事故によるけがを防ぐため、以下のことを守る。</p> <ul style="list-style-type: none">分解や改造をしない 水に濡らしたり、濡れた手で触れない 内部に指や物を入れない 火の中に投入したり、加熱しない 熱器具に近づけない 穴をあけたり、破損させたりしない 踏みつけたり、重い物をのせたり、強い衝撃を与えたりしない 上に物を被せたりしない <p>破裂、発火、発煙、火災や故障および感電やけがの原因になるおそれがあります。</p>
🗨️	<p>異常が発生した場合、すぐに使用を中止する。</p> <p>異常な発熱、発煙、異臭などが発生した場合はすぐに使用を中止して、本製品を取り外してください。また、充電中の場合は、すぐにケーブルを抜いてください。そのまま使用し続けると、火災や故障および感電の原因になるおそれがあります。</p>
🚫	<p>本体やケーブルに破損がある場合は使用しない。</p> <p>損傷が見られるときは使用を中止してください。感電やけがの原因になるおそれがあります。</p>
🚫	<p>故障したときは使用しない。</p> <p>故障したまま通電し続けると、火災や故障および感電の原因になるおそれがあります。</p>
🚫	<p>本製品を濡らしたり、濡れた手で触れたりしない。</p> <p>故障および感電の原因になるおそれがあります。</p>
🗨️	<p>屋外で使用する場合、雷鳴が聞こえたときはすぐに使用を中止する。</p> <p>感電の原因になるおそれがあります。</p>
🚫	<p>運転中や歩行中に使用しない。</p> <p>歩きながら使用すると、転倒や転落したりしてけがの原因になるおそれがあります。</p>

注意 ⚠️

以下の注意事項は、感電・その他の事故などにより、けがをしたり周辺の物品に損害を与える可能性があることを示します。

🗨️	<p>本体を取りつけたり取り外すときは、Windows パソコン、タブレットまたは Android 端末の取扱説明書、USB 機器に関する説明に従う。</p> <p>故障の原因となります。</p>
🚫	<p>本体およびアンテナ変換ケーブルを接続したままパソコンまたは Android 端末を激しく動かさない。</p> <p>脱落により故障の原因になったり、本体やケーブルの端子が破損したりするおそれがあります。</p>
🚫	<p>アンテナ変換ケーブルを傷つけたり加工したりしない（無理に引っ張る・曲げる・ねじる、重い物をのせる、挟むなど）。また、傷んだ場合は使用しない。</p> <p>故障の原因になるおそれがあります。</p>
🗨️	<p>使用しないときは本製品を取り外す。</p> <p>脱落や衝撃などにより、故障や端子部分の損傷の原因になるおそれがあります。</p>
🗨️	<p>周囲の状況をよく確認して使用する。</p> <p>アンテナの先端で人の目を突いたりするなど、周囲の人の迷惑にならないようにしてください。</p>
🚫	<p>本製品の付属品を別の用途に使用しない。また、別の製品の付属品を本製品に使用しない。</p> <p>火災や故障および感電の原因になるおそれがあります。</p>
🗨️	<p>お子様の手の届かないところに保管する。</p> <p>本体やアンテナを口に入れたりして、けがの原因になるおそれがあります。</p>

使用上のご注意

本書について

- 本書では PIX-DT300N本体とその付属品を「本製品」と表記しています。
- 本書で使用している画像は、実際とは異なる場合があります。
- 本書の内容の一部、およびすべてを無断で転載することは禁じられています。

制限事項

- 本製品は日本国内での使用を前提に設計されています。電波障害などを引き起こすおそれがありますので海外では使用しないでください。
- 本製品は一般家庭用に設計・製造されています。人命に関わったり、高度な信頼性が必要な設備や機器などへの組み込みや制御などへの使用は意図されていません。
- 受信したコンテンツに対して制作者の著作権を侵害するような行為を行うと、著作権法に基づき罰せられることがあります。
- インターネットにかかるプロバイダ料金や通信費は本製品に含まれておりません。
- 本製品のテレビ視聴は、地上デジタル放送を受信できる地域で利用できます。くわしくは、下記のウェブサイトを参照してください。

- A-PAB（一般社団法人放送サービス高度化推進協会）**
放送エリアのめやす <http://apab-tv-area.jp/>

商標

- StationTVは日本国における株式会社ビクセラの登録商標です。
- Windows® は、米国 Microsoft Corporation の米国およびその他の国における登録商標です。
- Windows® の正式名称は、Microsoft® Windows®Operating System です。
- Android および Play ストア、Google Play は Google Inc. の商標または登録商標です。
- その他、記載されている各種名称、会社名、商品名などは各社の商標もしくは登録商標です。
- 本書では®および™などの商標マークは一部省略しています。

お問い合わせ先

本製品や操作方法についてのご質問・ご相談

■ お問い合わせページ <http://pixela.jp/contact>

電話での問い合わせは	
 	
固定電話をご利用の場合	 0120-727-231（無料）
 	
携帯電話をご利用の場合	 0570-064-246（有料）

受付時間：10時から18時(年末年始、祝日除く)

製品の詳しい情報や、最新情報については弊社ホームページを確認してください
<http://www.pixela.co.jp/>

製品保証書

本製品は当社品質検査に合格したものです。万一、保証期間内での正常な使用状態にもかかわらず、製品故障が発生した場合、本書記載の保証規定に基づき無償修理・交換を行います。この保証書は、本書に明示した期間、条件のもとにおいて、無償修理・交換をお約束するものです。したがって、この保証書によってお客様の法律上の権利を制限するものではありません。

製品名	モバイル テレビチューナー		
製品型番	PIX-DT300N		
製造番号	※本体に記載の製造番号を記入。		
お買い上げ日	年	月	日
保証期間	本体： 1 年（お買い上げ日より）		
取扱販売店名・住所・電話番号			
<div style="border: 1px solid black; height: 100px; width: 100%;"></div>			
【販売店様へ】お買い上げ日、貴店名、住所、電話番号をご記入のうえ、お客様に本書をお渡しください。			

- 保証期間内において、取扱説明書（電子マニュアル含む）等に仕上がった正常な使用状態にもかかわらず、故障が発生した場合、保証規定に基づき無償修理及び交換をいたします。故障発生の場合には、まず、お買い上げの販売店または弊社ユーザーサポートセンターへお問い合わせください。
- 保証期間経過後の修理などについてご不明の場合は、お買い上げの販売店、または弊社ユーザーサポートセンターへお問い合わせください。
- お買い上げ年月日、販売店名の記入捺印がない場合は、別途、購入日を証明する書類（レシート、納品書等）の添付が必要となります。ご確認のうえ、記入捺印のない場合は、販売店にお問い合わせください。
- 本保証書は再発行いたしません。大切に保管してください。
- 本保証書は日本国内でのみ有効です。（This warranty is valid only in Japan.）

保証規定

- 保証期間内にあっても次の場合は有償修理となります。また、本書並びに製品付属の取扱説明書（電子マニュアル含む）等に別途記載されている場合には、その保証規定にしたがい有償での修理・交換となりますのでご注意ください。
 - お買い上げ年月日が確認できない場合、また、販売店名、販売店記入のない場合（オンライン購入の場合は、お買い上げ日を証明する書類（納品書等）が必要になります）
 - 本保証書の提示がない場合、また保証書を書き換えた、所定事項に記入がない場合
 - お取扱いの不備、操作上の誤り、他の機器との誤った接続、弊社によらない修理や改造による故障および損傷
 - お買い上げ後の輸送、移動時の取り扱いが不適当なために生じた故障および損傷
 - 火災、風水害、地震などの天災、異常電圧による故障および損傷
 - 使用中、ケース等に生じる傷などの外観上の変化
 - 付属品を取り替えた場合
 - 製品本体を除く付属品の故障および損傷
- 保証期間内でも製品を弊社へ送付された場合の送料および諸掛りにつきましては、お客様の負担となります。なお、送付の際は適切な梱包のうえ、紛失防止のために受け渡しの確認できる手段（簡易書留や宅配など）をご利用ください。
- 本製品の故障および故障状態での使用により生じた直接、間接の損害につきましては、弊社はその責任を負いかねます。
- 修理受付後、弊社において障害が再現できない場合は、修理・交換をいたしかねる場合があります。
- 修理によって交換された不良品の所有権は、当社に帰属するものとし、交換した部材に関するデータ等の内容については一切の責を負わないものとします。
- 保証期間経過後の修理につきましては、やむを得ない事情により、お客様へ事前通知なしに使用部品などを変更する場合があります。
- 修理や交換の際、当社の品質基準に適合した再利用品や部品を使用する場合があります。